



Mit dem Besuch der Berufsfachschule verbessern Sie Ihre Einstellungschancen auf dem Ausbildungsmarkt in den Berufsfeldern Bau- und Holztechnik, Elektrotechnik, Fahrzeugtechnik oder Metalltechnik.

Beim Typ 1 liegt der Schwerpunkt im Berufsfeld Metalltechnik.
Beim Typ 2 kann der Schwerpunkt aus einem der oben genannten Berufsfelder gewählt werden.

Die Bildungspläne orientieren sich am ersten Ausbildungsjahr der entsprechenden Berufsausbildungen.

Zudem können Sie einen höheren allgemeinen Schulabschluss erreichen.

Anmeldung

Die Anmeldung erfolgt über das Sekretariat des Adolf-Kolping-Berufskollegs. Der Anmeldeschluss ist Ende Februar.

Notwendige Unterlagen für die Anmeldung

Lebenslauf (tabellarisch)

Zeugnisse der letzten beiden Klassen (Original und Kopie)

Aktuelles Passbild

Ansprechpartner

Abteilungsleitung BF Typ 1
Frau Dräger

Abteilungsleitung BF Typ 2
Herr Harperscheidt

Schulleitung
Herr Helleberg
Herr Cleve



Adolf-Kolping-Berufskolleg
Ina-Seidel-Str. 11
50169 Kerpen-Horrem
Fon 02273-90910
Fax 02273-69430
www.akbk-horrem.de
info@akbk-horrem.de

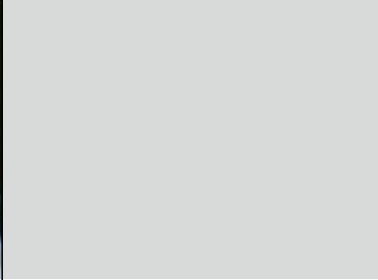
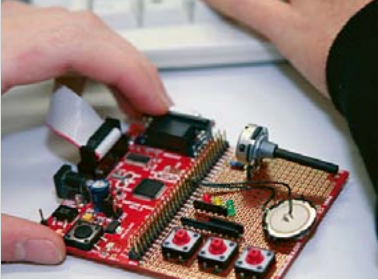
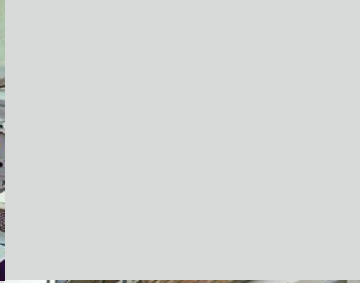
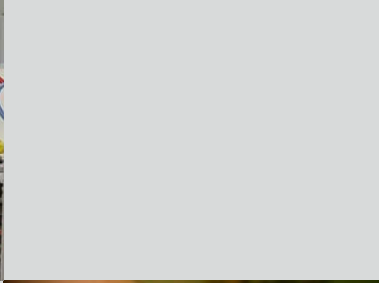
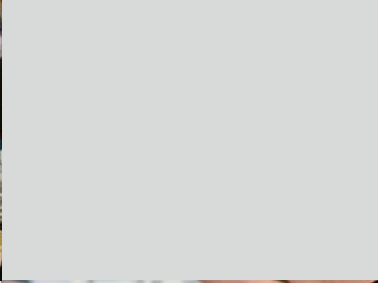


Der Weg in Ihre berufliche Zukunft!

BF Berufsfach- schule Technik

Typ 1
Berufsfeld
Schwerpunkt Metalltechnik

Typ 2
Berufsfelder
Bau- und Holztechnik
Elektrotechnik
Fahrzeugtechnik
Metalltechnik



Berufsfachschule Typ 1

Aufnahmevoraussetzung

In die Berufsfachschule Typ 1 wird aufgenommen, wer über den Hauptschulabschluss nach Klasse 9 oder einen gleichwertigen Abschluss verfügt.

Abschluss

Berufliche Kenntnisse, Fähigkeiten und Fertigkeiten sowie ein dem Hauptschulabschluss nach Klasse 10 gleichwertiger Abschluss.

Berufsfachschule Typ 2

Aufnahmevoraussetzung

In die Berufsfachschule Typ 2 wird aufgenommen, wer über den Hauptschulabschluss nach Klasse 10 oder einen gleichwertigen Abschluss oder über die nach Klasse 9 des Gymnasiums erworbene Berechtigung zum Besuch der gymnasialen Oberstufe verfügt.

Abschluss

Berufliche Kenntnisse, Fähigkeiten und Fertigkeiten sowie der mittlere Schulabschluss (Fachoberschulreife), der mit der Berechtigung zum Besuch der gymnasialen Oberstufe verbunden sein kann (Qualifikationsvermerk).

Organisation

1 Jahr Vollzeitunterricht (ca. 32 Wochenstunden)

3-wöchiges Praktikum

Berufsbezogener Lernbereich

Berufsfeldspezifische Fächer

Mathematik

Englisch

Wirtschafts- und Betriebslehre

Berufsübergreifender Lernbereich

Deutsch/Kommunikation

Religionslehre

Politik/Gesellschaftslehre

Sport/Gesundheitsförderung