

**Anlagenmechaniker/in  
für Sanitär-, Heizungs- und  
Klimatechnik (SHK)**

**Dachdecker/in**

**Elektroniker/in  
Fachrichtung Energie- und  
Gebäudetechnik**

**Elektroniker/in  
für Betriebstechnik**

**Fachinformatiker/in  
Systemintegration**

**IT-Systemelektroniker/in**

**Kraftfahrzeugmechatroniker/in**

**Tischler/in**

**Ansprechpartner**

**Bereichsleitung**  
Herr Homeyer

**Schulleitung** Herr  
Helleberg Herr  
Cleve



**Adolf-Kolping-Berufskolleg**  
Ina-Seidel-Str. 11  
50169 Kerpen-Horrem  
Fon: 02273-90910  
Fax: 02273-69430  
www.akbk-horrem.de  
info@akbk-horrem.de

Der Start in meine  
berufliche Zukunft!

**BS** **Fachklassen des  
dualen Systems  
der Berufs-  
ausbildung**

**Bau-/Holztechnik**

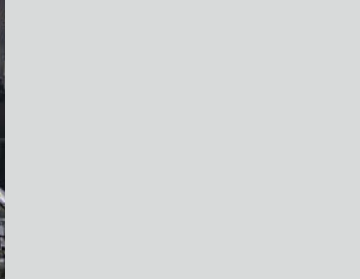
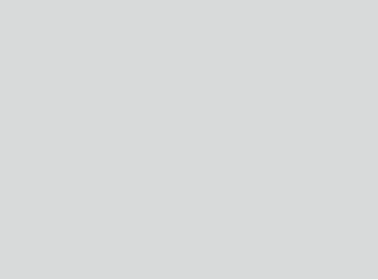
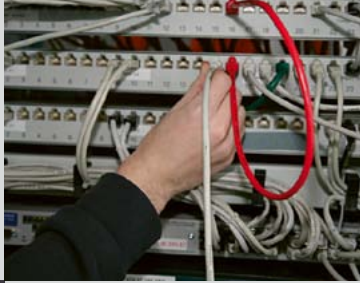
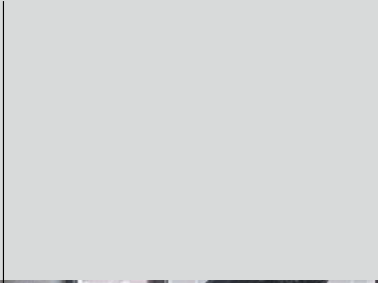
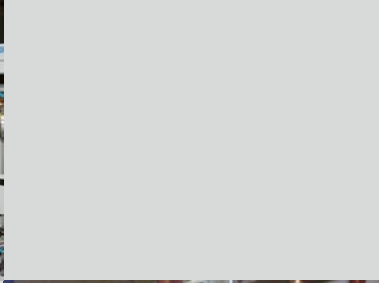
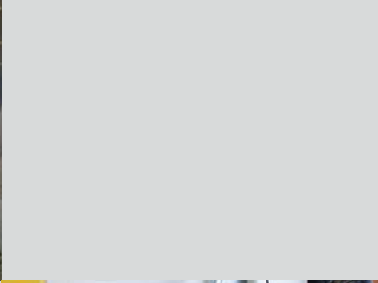
**Elektrotechnik**

**Fahrzeugtechnik**

**Informationstechnik**

**Versorgungstechnik**

**ADOLF-KOLPING-BERUFSKOLLEG**   
Europaschule und Berufliches Gymnasium



### **Fachklassen des dualen Systems**

Unsere Fachklassen des dualen Systems der Berufsausbildung vermitteln in drei- bzw. dreieinhalbjähriger Dauer Kenntnisse, Fähigkeiten und Fertigkeiten nach dem BBiG und der HwO sowie den Berufsabschluss. Besonders leistungsstarke Auszubildende können die Ausbildungszeit in Absprache mit den Ausbildungsbetrieben verkürzen.

### **Aufnahmevoraussetzungen**

Abschluss eines Berufsausbildungsverhältnisses

### **System der Ausbildung**

Das Adolf-Kolping-Berufskolleg und die Ausbildungsbetriebe sind im Rahmen der Berufsausbildung im dualen System als gleichberechtigte Partner verantwortlich

für die Entwicklung berufsbezogener sowie berufsübergreifender Handlungskompetenz. In den Fachklassen des dualen Systems erwerben die Schülerinnen und Schüler den Berufsschulabschluss. Gleichzeitig haben sie die Möglichkeit, einen höheren allgemeinbildenden Schulabschluss zu erwerben.

### **Unterricht**

Der Unterricht ist sowohl im berufsbezogenen Bereich als auch in den Fächern des berufsübergreifenden Bereichs auf den speziellen Ausbildungsberuf ausgerichtet. Die durchschnittlich 12 Stunden Unterricht pro Woche werden auf einzelne Schultage oder mehrwöchige Unterrichtsblöcke (Anlagenmechaniker, Elektroniker für Betriebstechnik) verteilt.

### **Abschlüsse und Anschlussmöglichkeiten**

Die Ausbildung endet mit einer Berufsabschlussprüfung vor der zuständigen Kammer. In den Fachklassen wird der Berufsschulabschluss und damit der Hauptschulabschluss nach Klasse 10 vergeben. Bei einem bestimmten Notendurchschnitt und dem Nachweis notwendiger Englischkenntnisse kann der mittlere Schulabschluss (Fachoberschulreife) und darüber hinaus die Berechtigung zum Besuch der gymnasialen Oberstufe erworben werden.