

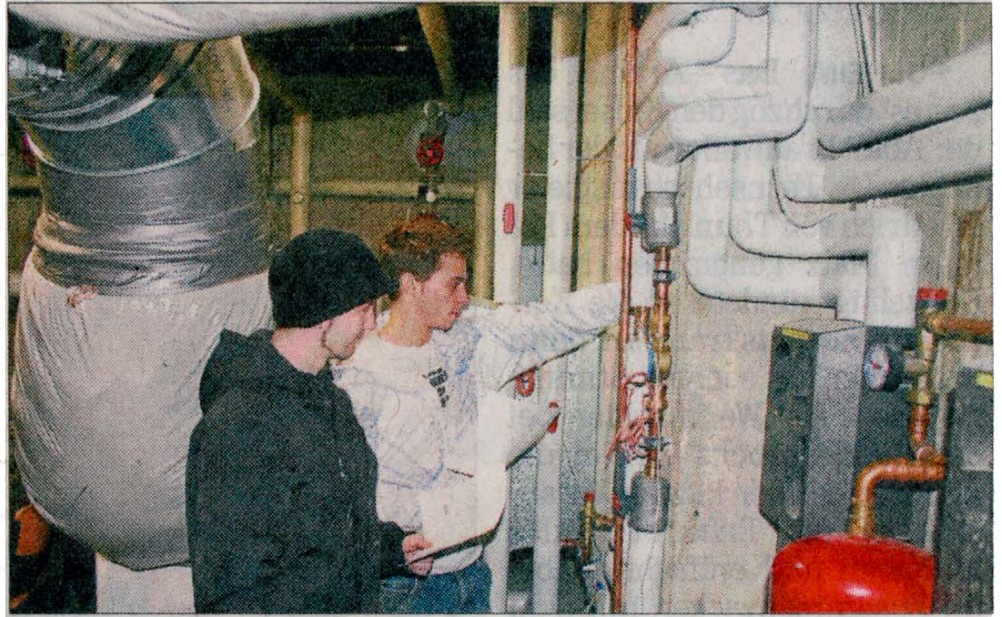
Heizenergie aus Kälte

Wärmepumpe am Berufskolleg sorgt für Wärme und ist Bestandteil des Unterrichts

Von GREGOR RITTER

KERPEN-HORREM. Von 0 auf 36 Grad: Wie auch eisige Außenluft nach einem Gang durch Verdampfer, Wärmetauscher und Pufferspeicher dafür sorgen kann, dass in Innenräumen eine wohlige Temperatur entsteht, können Schüler des Adolf-Kolping-Berufskollegs direkt am entsprechenden Gerät erkunden. Gestern wurde die Wärmepumpe eingeweiht – eine Teamarbeit von Schülern und Lehrern, diversen Firmen und dem Rhein-Erft-Kreis, der für die Elektroinstallation sorgte. Neben der Nutzung als Unterrichtsobjekt sorgt die Anlage auch für die Beheizung von Waschraum und Toilettenanlage des Berufskollegs.

Angefangen hatte alles mit dem Energieeffizienzwettbewerb von RWE, wie Gundolf Nowak, Bereichsleiter Versorgungstechnik an der Lehranstalt, erklärte. Nach der 2003 installierten Solaranlage hatte Nowak direkt die Idee, eine Wärmepumpe als weiteren Bestandteil ökologisch fortschrittlicher Schulausstattung zu installieren. Nur: Die von RWE ausgelobten 1000 Euro reichten bei weitem nicht aus,



Eine Bestandsaufnahme der verschiedenen Elemente der komplexen Anlage nahmen Schüler vor. (Foto: Ritter)

so dass eine Suche nach Sponsoren anrief. Neben weiteren Unterstützern stellte Vaillant das Hauptgerät zur Verfügung, und der Brühler Betrieb Thrum und Michalowski sorgte für Unterstützung bei Planung und Montage.

Befruchtung der Bildung mit der Praxis und umgekehrt: Als solches wertete Schulleiter Willi Bartz die Anlage, und just am Tag der Einweihung nahm eine Klasse Einblick in die Technik. Die Schüler katalogisierten die einzelnen Bestandteile und

beschrifteten sie. Klassensprecher John Kessel, der mit weiteren Auszubildenden für die Errichtung verantwortlich zeichnet, klärte über weitere praktische Lehrinhalte am Objekt auf: Es werde eine Energiebilanz erstellt, die Kollegschüler verschafften sich Einblick in nötige Wartungsmaßnahmen und -abläufe und erhielten Rüstzeug, dies späteren Kunden auch erklären zu können. Und natürlich ist das allgemeine Prinzip einer Wärmepumpe Inhalt des Lehrplans.

Kölnische Rundschau vom 14.12.2010